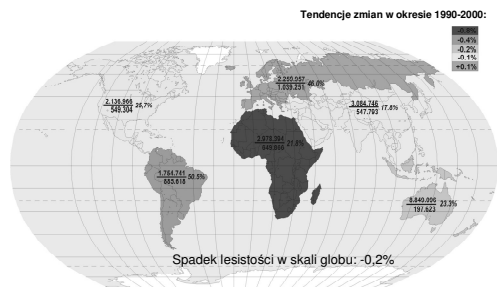
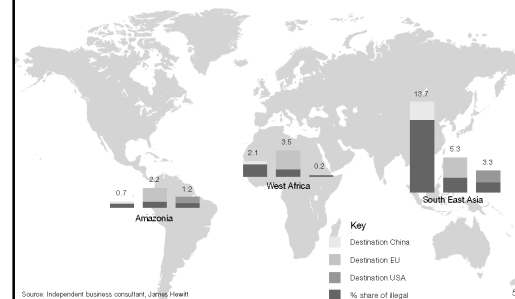


Rozmieszczenie lasów i rozmieszczenie lasów naturalnych na świecie

Lesistość na świecie



Wood Exports by destination 2008 M m³ roundwood equivalents (RWE)



Kraje o największej ujemnej zmianie lesistości latach 2000-2005

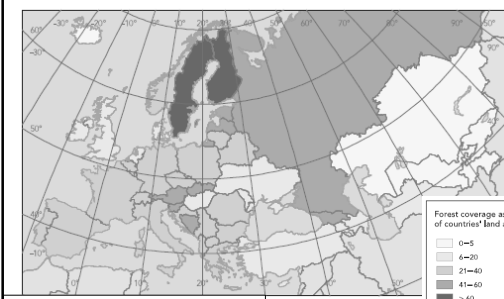
Kraj	Zmiana w tys. ha/rok
Brazylia	3103
Indonezja	1871
Sudan	589
Birma	466
Zambia	445
Tanzania	412
Nigeria	410
Dem Rep Konga	319
Zimbabwe	313
Wenezuela	218
Razem	8216

Kraje o największej dodatniej zmianie lesistości latach 2000-2005

Kraj	Zmiana tys. ha/rok
Chiny	4058
Hiszpania	296
Wietnam	241
USA	159
Włochy	106
Chile	57
Kuba	56
Bułgaria	50
Francja	41
Portugalia	40
Razem	5104

Lesistość krajów Unii Europejskiej (stan 2000 r.)

Srednia lesistość w Europie 33,8%, w Polsce 28,9%



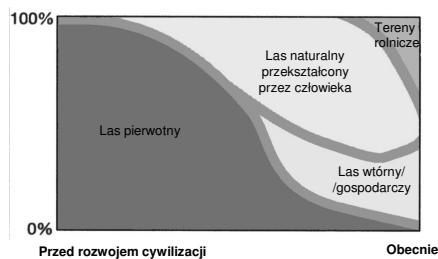
Źródło: Schuck et al., 2002; Päivinen et al., 2001; UNECE/FAO, 2000

Leśna statystyka

Lesistość: ha lasu/mieszkańca

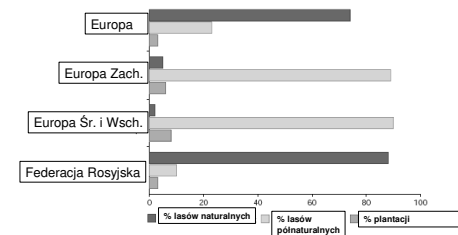
Szwecja	83,7%	2,54
Niemcy	33,0%	0,15
POLSKA	28,9%	0,24
Francja	28,3%	
Rumunia	27,2%	
Węgry	21,5%	0,21
Ukraina	16,5%	0,22

Zmiany w sposobie użytkowania gruntów



Źródło: WWF Report Insight into Europe's Forest Protection

Lasy naturalne w Europie



UNECE/FAO, 2000

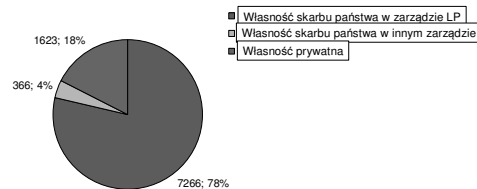
Deforestacja w Europie



Źródło: WWF Report Insight into Europe's Forest Protection

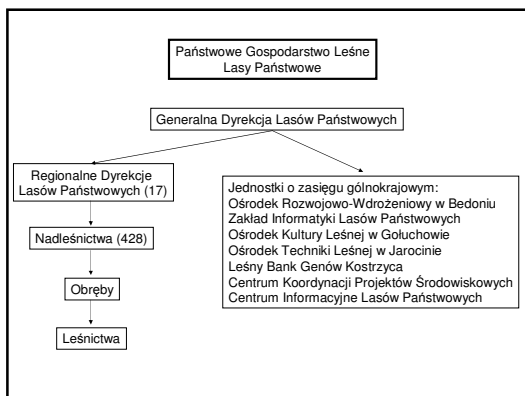
Struktura własnościowa lasów w Polsce

Lesistość kraju: 28,9%
Powierzchnia lasów: 9255 tys. ha



Zarządzanie lasami w Polsce





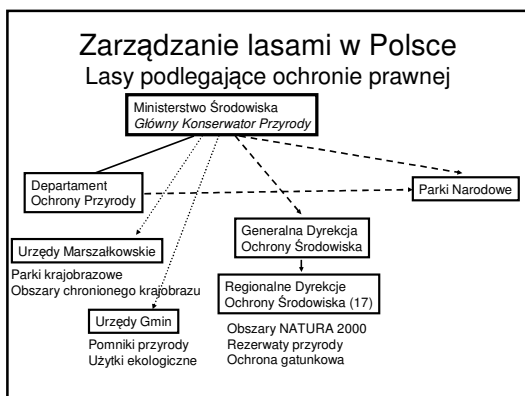
Finansowanie PGL LP

Z założenia PGL LP jest jednostką samofinansującą się. W 2007 roku:

przychody: 5988 mln zł
koszty: 5486 mln zł
wynik finansowy: 502 mln zł (0,32% PKB)
podatek dochodowy: 20,2 mln zł

Podział prac w leśnictwie:

- hodowla lasu
- ochrona lasu
- użytkowanie lasu
- urządzenie lasu



Ekologizacja gospodarki leśnej, zabezpieczenie zasobów leśnych przed nadmierną eksploatacją

Instrumenty:

- Ustawa o lasach z dnia 28 września 1991 r. (tekst jednolity Dz.U. 2005 nr 45, poz. 435, z późniejszymi zmianami);
- Europejska sieć obszarów chronionych Natura 2000 (Dyrektywa siedliskowa i Dyrektywa ptasia KE);
- Ustawa o ochronie przyrody z dnia 16 kwietnia 2004 r. (tekst jednolity Dz. U. 2009 nr 151, poz. 1220);
- Certyfikacja według systemów FSC i PEFC gospodarki leśnej (Forest Management) i obrotu drewnem (Chain of Custody);



PEFC - Programme for Endorsement of Forest Certification Schemes
Organizacja pozarządowa utworzona w celu wspierania zasad zrównoważonej gospodarki leśnej.

Brak ramowych standardów międzynarodowych, istnieją jedynie standardy regionalne – każdy kraj może ustalić własne kryteria 'zrównoważonej gospodarki' i zgłosić je do zatwierdzenia przez PEFC, które zapewnia wzajemne uznawanie standardów certyfikacyjnych pomiędzy krajami. PEFC udziela akredytacji również wcześniej wypracowanym krajowym systemom certyfikacyjnym (np. kanadyjski CSA, amerykański SFI), w tym prowadzi międzynarodowe konsultacje społeczne tych systemów.

W 2009 roku certyfikacji w tym systemie podlegało 199 mln ha lasu w 20 krajach. Ten system obejmuje więc największy obszar lasów.

Certyfikacja PEFC umożliwia wprowadzenie na rynek produktów pochodzących z drewna certyfikowanego według standardów PEFC. By móc sprzedawać produkty oznaczone jako certyfikowane przez PEFC, zarządzający lasami muszą uzyskać certyfikat gospodarki leśnej, zaś przedsiębiorstwa biorące udział w procesie przetwarzania drewna i handlu nim muszą uzyskać certyfikat kontroli pochodzenia produktu. Ponadto, wszystkie certyfikowane jednostki muszą zwrócić się o wydanie licencji na stosowanie logo PEFC.



FOREST STEWARDSHIP COUNCIL

FSC – Forest Stewardship Council

Rada Dobrej Gospodarki Leśnej (FSC) jest międzynarodową organizacją typu non-profit, utworzoną w celu wspierania inicjatyw zmierzających do korzystnego w wymiarze środowiskowym, społecznym i ekonomicznym zarządzania światowymi zasobami leśnymi poprzez niezależną certyfikację gospodarki leśnej oraz znakowanie dostępnych na rynku certyfikowanych produktów leśnych. W skład FSC wchodzi m.in. WWF, Greenpeace, Rain Forest Alliance ...

FSC działa na terenie ponad czterdziestu krajów na całym świecie. Blisko 90 milionów hektarów obszarów leśnych w 77 krajach poddanych zostało certyfikacji zgodnie ze standardami FSC (rok 2009). Blisko połowa tego obszaru to tereny położone w Europie i Rosji. FSC jest największym światowym programem certyfikacji leśnej z punktu widzenia pozycji rynkowej.

FSC posiada ramowe zasady i kryteria certyfikacyjne ujednolicone na całym świecie, natomiast wskaźniki są wypracowywane przez Krajowe Grupy Robocze FSC zrzeszające ekologiczne organizacje pozarządowe oraz organizacje zarządzające lasami w danym kraju.